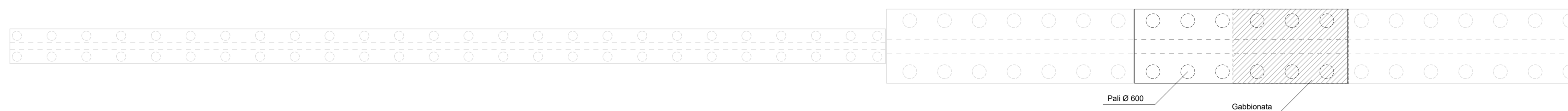


MURO DI SOSTEGNO SU PALI - Tipologia 330 cm

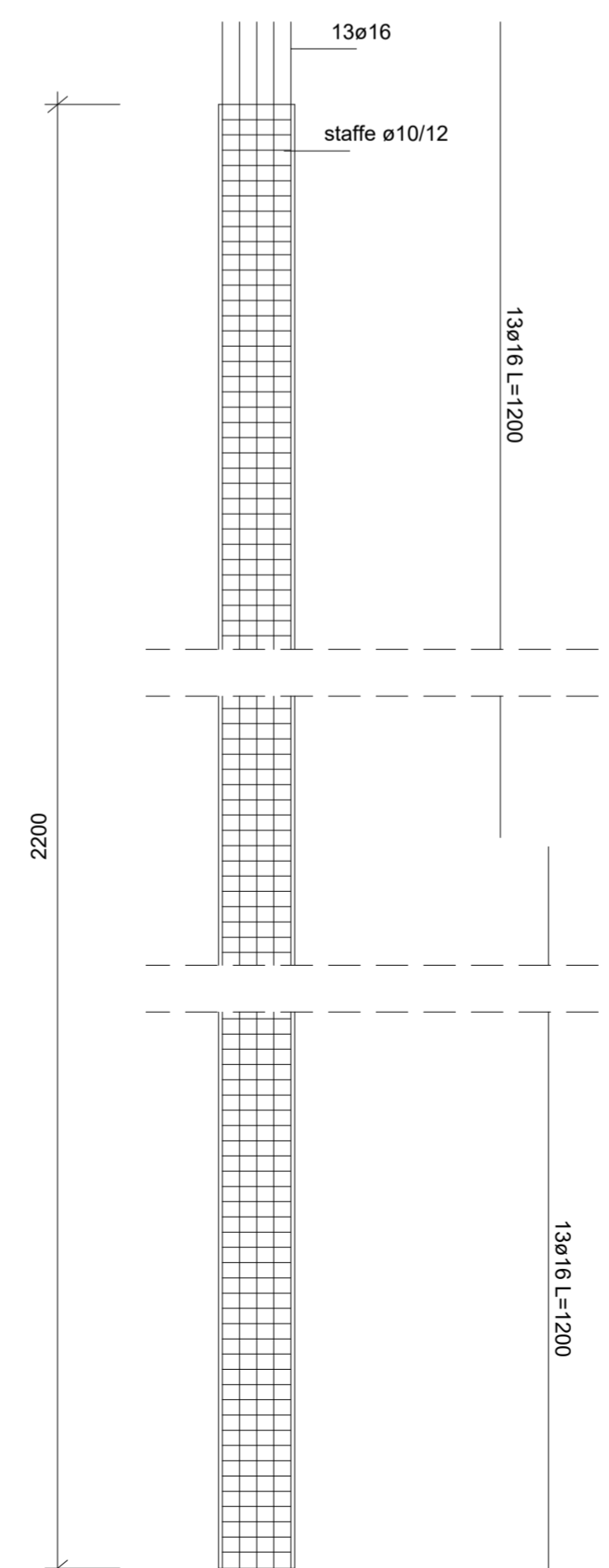
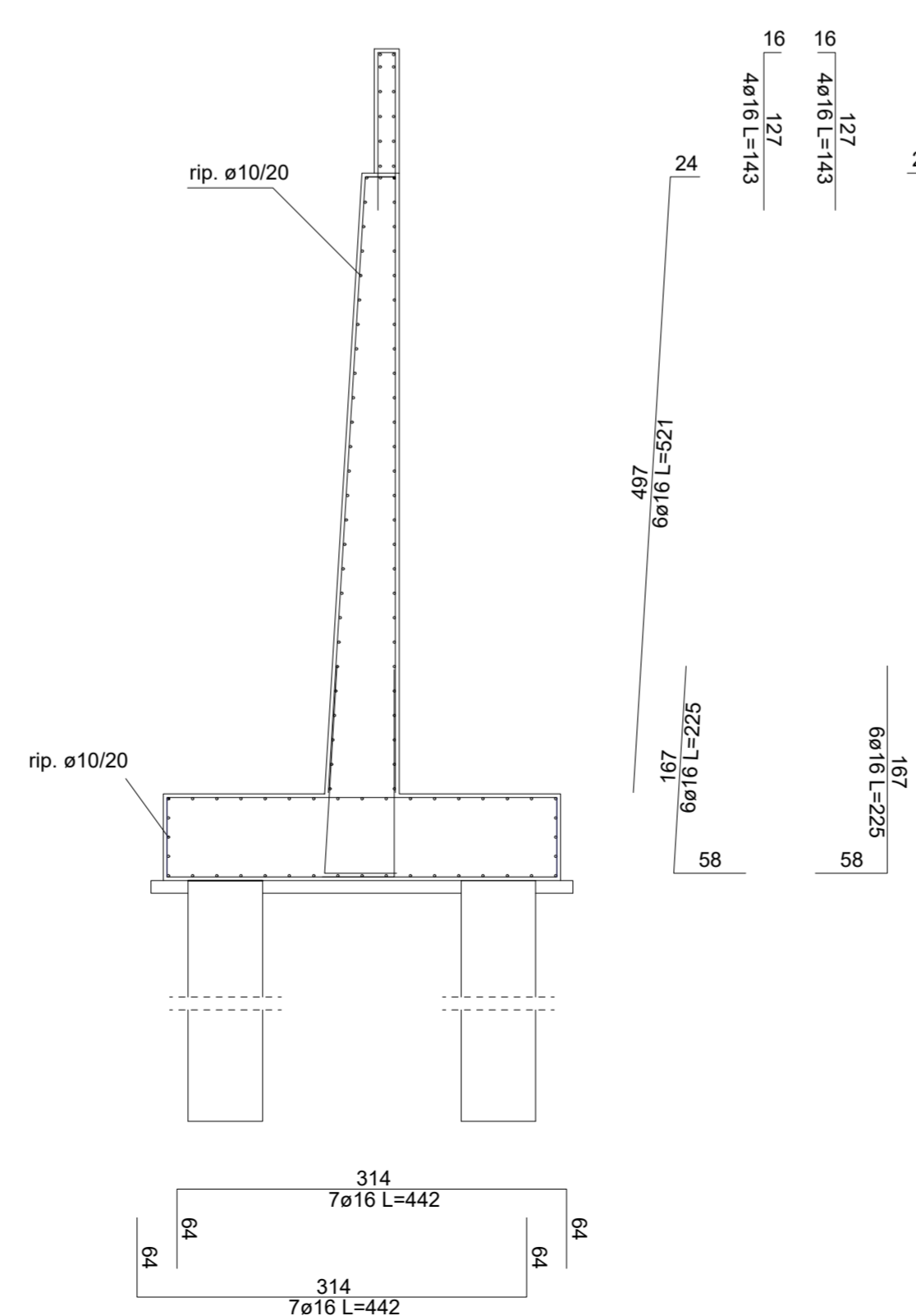
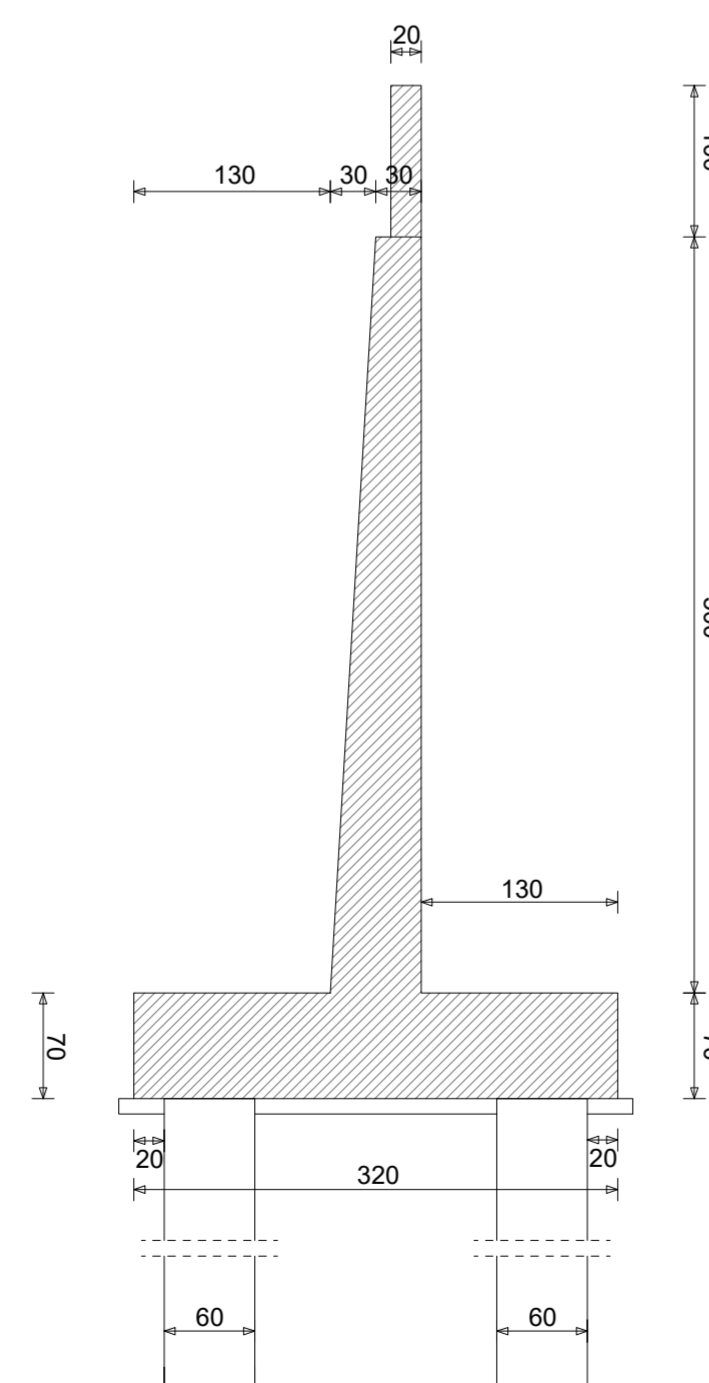
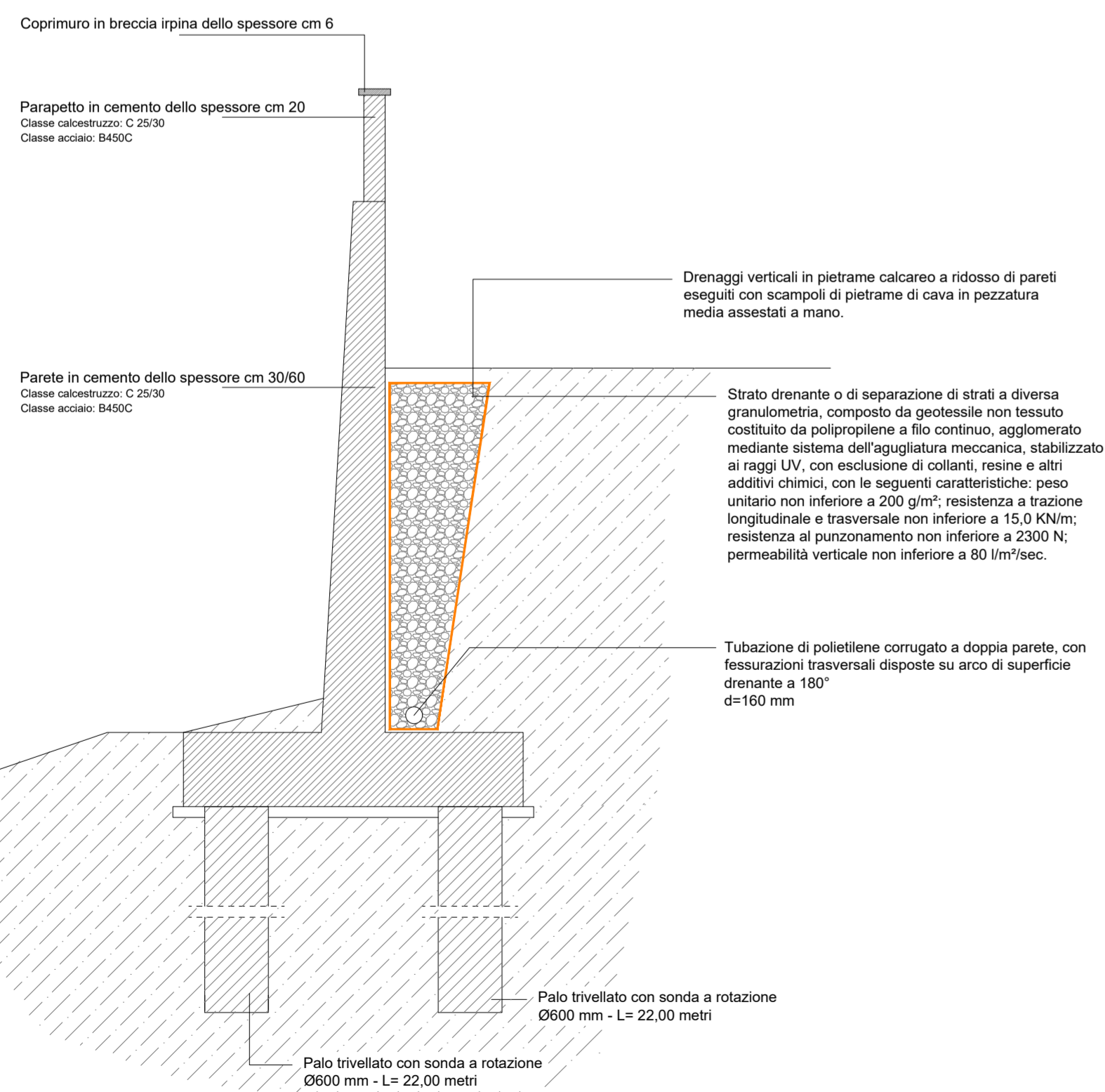
MURO DI SOSTEGNO SU PALI - Tipologia 360+150 cm

MURO DI SOSTEGNO SU PALI - Tipologia 500+100 cm

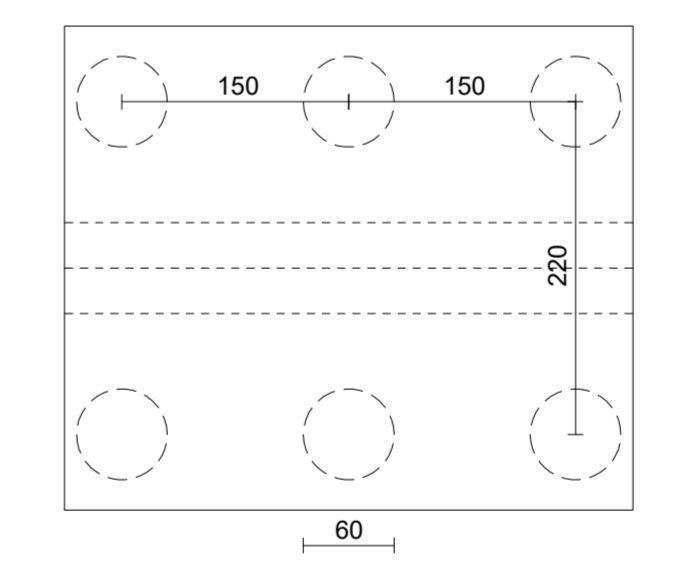
MURO DI SOSTEGNO SU PALI - Tipologia 500+250 cm



MURO DI SOSTEGNO SU PALI - Tipologia 500+100 cm



Disposizione in pianta



Palo ø 60

Nr. ferri: 13ø16
Staffe: ø10/12 cm

CARATTERISTICHE DEI MATERIALI IMPIEGATI
Classe calcestruzzo: C 25/30
Classe acciaio: B450C



COMUNE DI
MONTEVERDE
Provincia di Avellino

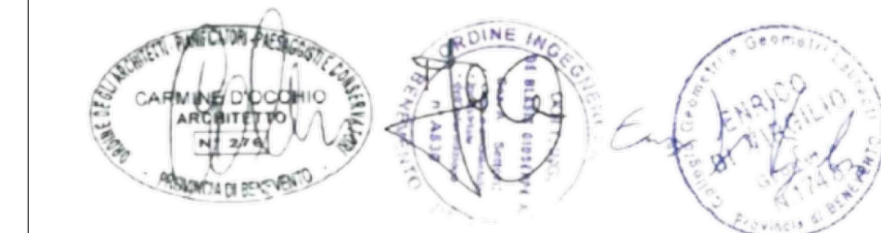
Lavori di completamento e messa in sicurezza
dissesto idrogeologico area cimitero comunale

CONTRIBUTI ANNO 2021 PER INVESTIMENTI IN OPERE PUBBLICHE DI MESSA IN SICUREZZA DEGLI EDIFICI E DEL TERRITORIO - ART. 1, COMMA 139 E SEGUENTI, LEGGE 145/2018

PROGETTO ESECUTIVO

PROGETTO:
Particolari muro su pali h=500 cm - Tavola 2 di 2

Progetto



Il responsabile del procedimento

Il Sindaco

Visi e approvazioni