

COMUNE DI MONTEVERDE
PROVINCIA DI AVELLINO

PROGETTO ESECUTIVO

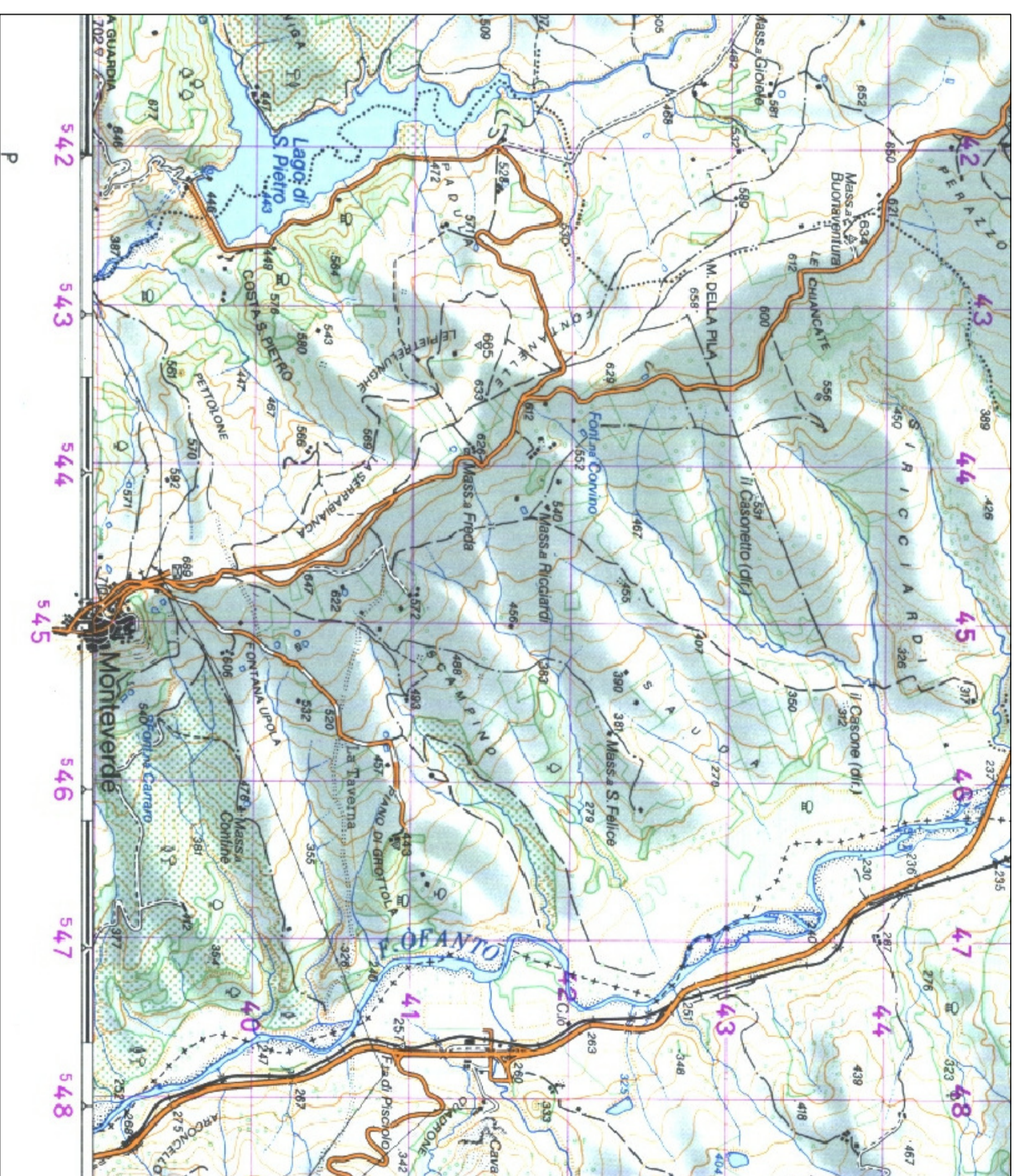
REALIZZAZIONE STRADA DI PENETRAZIONE
E COLLEGAMENTO CON LA S.S. 401

(OFANTINA - ROZZO VETERE)
Ubicazione: Agro di Monteverde - Foglio 2 - 5 - 8 - 10

STRALCIO FUNZIONALE

PROGETTISTA Ing. Maurizio ROSA - U.T.C.

Comittente	COMUNE DI MONTEVERDE UFFICIO TECNICO Via Fontana - 83149 MONTEVERDE (AV)			
AMMINISTRAZIONE COMUNALE				
Documento	Elaborato	Redatto	Controllo	Approvato
COROGRAFIA	FAT I	M. R.	M. R.	
	Scale	Revisione	Date	
	1:25000	01		Dicembre 2018



FOGLIO DELLA CARTA DITALLA

Scala 1:25000